

 1968
Regionales
RechenZentrum
Erlangen
2018
50 Jahre

„50 JAHRE IT-GESCHICHTE AN DER FAU“



**Uni TV –
seit 20 Jahren *das* Filmteam der FAU**

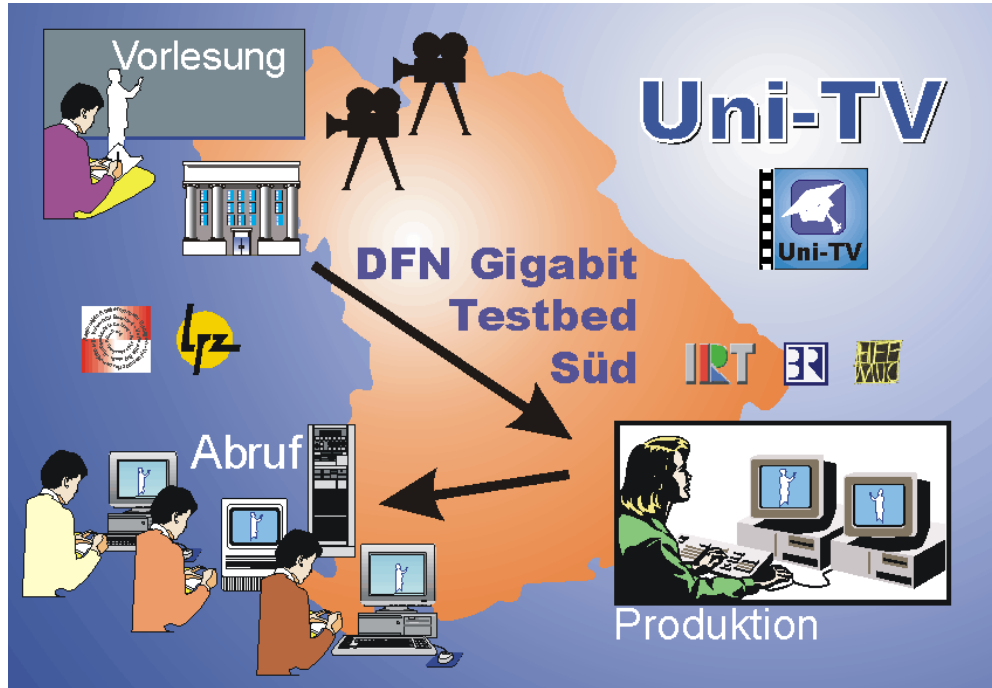
03.05.2018

Dipl.-Inf. Michael Gräve, RRZE



FAU
FRIEDRICH-ALEXANDER
UNIVERSITÄT
ERLANGEN-NÜRNBERG

Das Prinzip: Arbeitsteilung



Originalfoto
1999

Motivation für verteilte Produktion



Medientechnik = personalaufwendig

- Rüstaufwand
- Aufnahme
- Datentransport zur Nachbearbeitung
- Bearbeitung & Postproduktion
- (bei einer „klassischen“ Aufnahme einer Podiumsdiskussion durch BR in der Aula
 - › => 13 Personen vor Ort beschäftigt)

Ausweg Uni-TV ?

Stationäre, vorbereitete Aufnahmeräume

Geringer Rüstaufwand

„Live“-Aufnahme direkt auf das Nachbearbeitungssystem

Erster Live-Schnitt

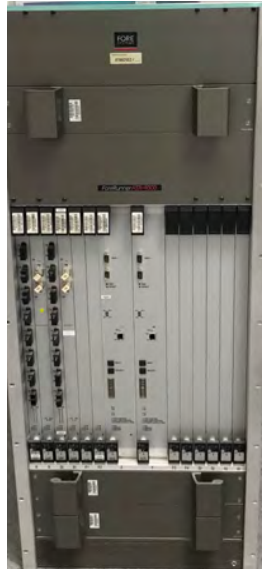
Rahmen

- 1995 – 1998 Idee & Akquisition (FAU, IRT)
- 1998 – 2003 DFN/BMBF-Projekt (⇒ Übertragungstechnik)
- 2003 – heute kooperativer Service (FAU, BR / IRT)

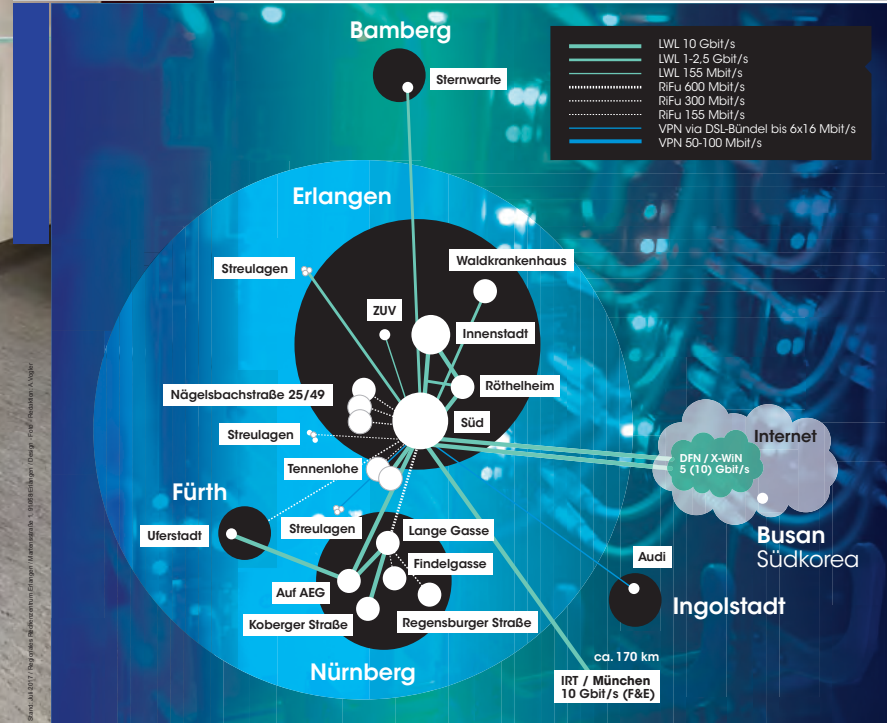
Technik

- 1998 – 2002 SD MPEG2 (4 x 40 Mbit = 160 MBit)
- 2002 – 2008 SD unkomprimiert (4 x 300 MBit = 1.2GBit)
- 2008 – 2011 SD 16:9 unkomprimiert
- 2011 – heute HD 16:9 unkomprimiert (4 x 1.5 Gbit = 6 GBit)

Übertragungstechnik



Das Datennetz der FAU mit den Fernbereichen



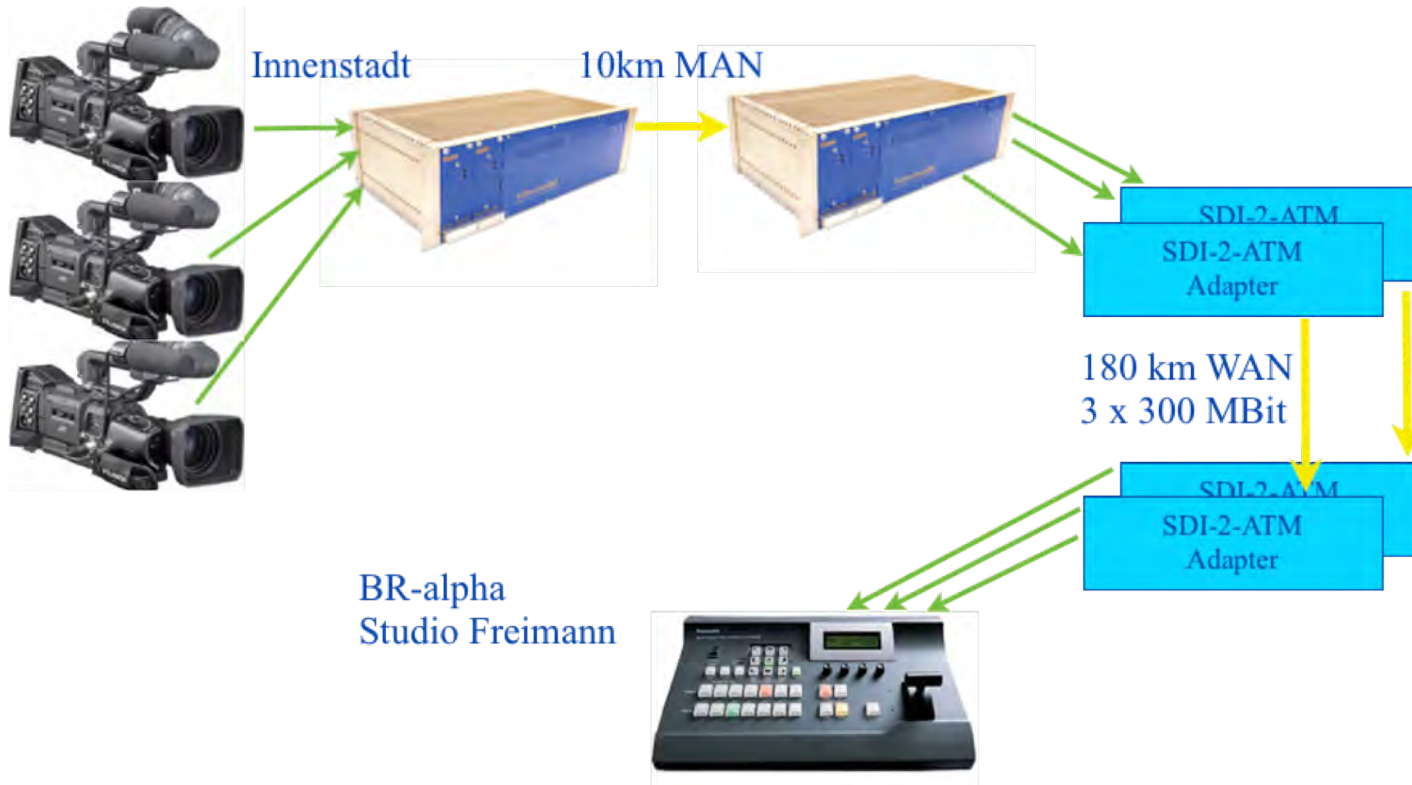
Studio in München



Originalfoto
1999

- Formate
 - Populärwissenschaft
 - › Lehrveranstaltung, Publikum, Diskussion
 - › Exponate, Demos
 - Podiumsdiskussion
- Ausstrahlung durch ARD- alpha unter Campus Auditorium
- Bisher 264 Sendungen, auch von FAU.TV herunterladbar
- Uni-TV ⇔ TV: „Schmalspur“, „wirtschaftlich“

Produktion in SD – 2005-2011

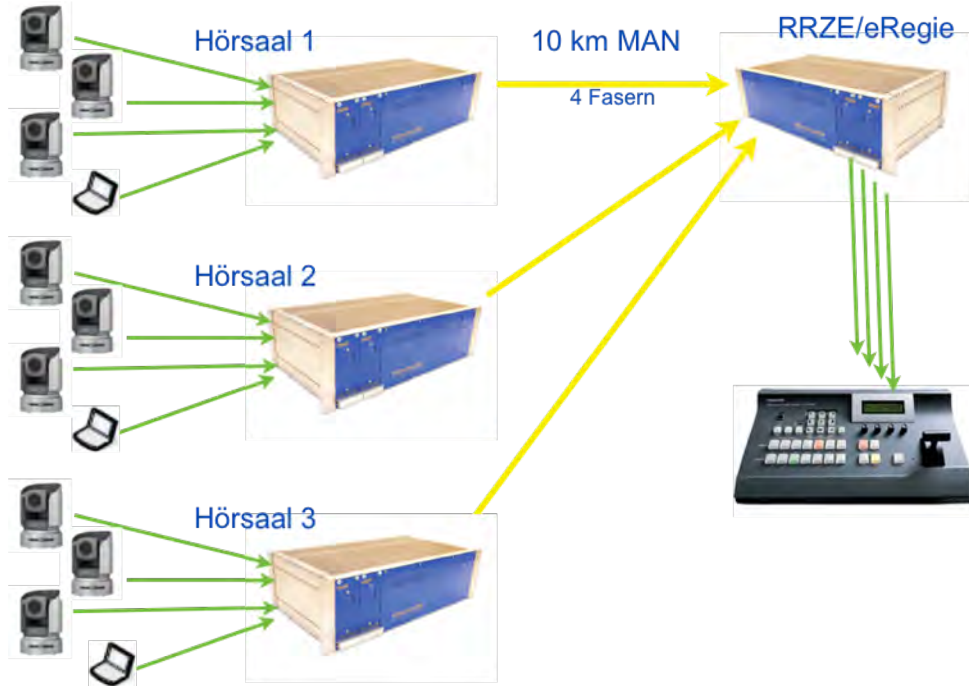


Weitere Entwicklung von „Uni-TV“



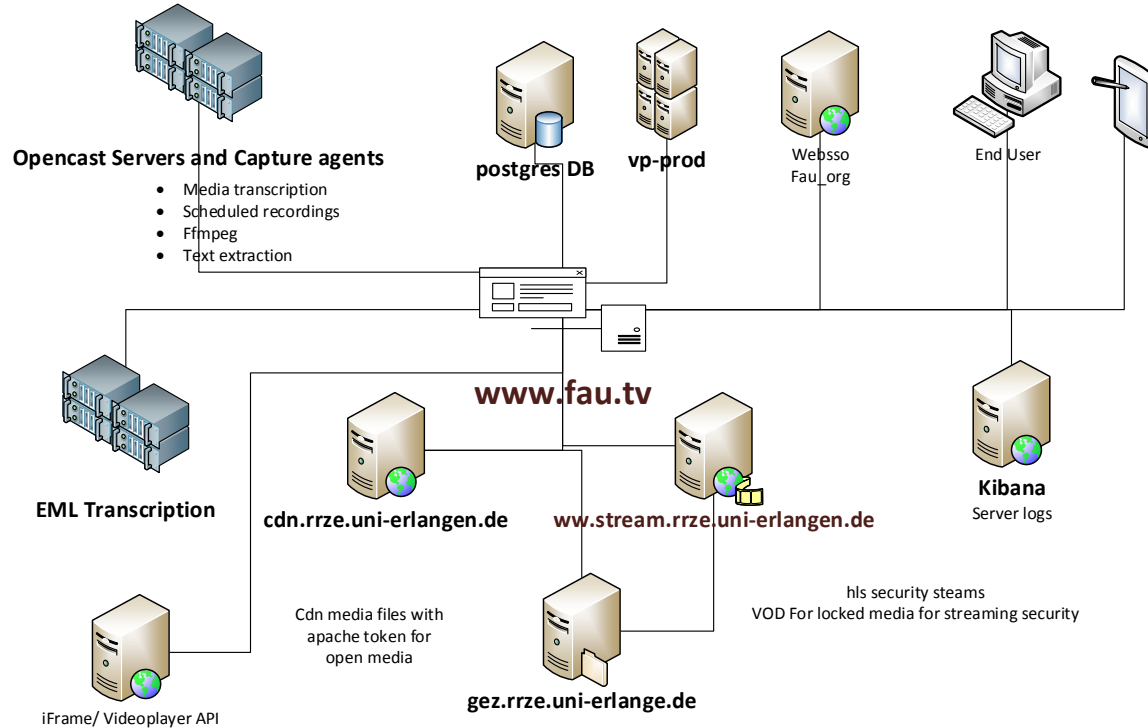
- Ab 2009 Aufbau der Vorlesungsaufzeichnung
 - In der eRegie → verteilte Produktion
 - Manuell
- Ab 2014 automatisierte Aufzeichnungen mit Matterhorn aka Opencast
- Ab 2016 Imagefilme, Portraits, Sonderformate
- Ab 2018 Transkriptionen

Verteilte Produktion heute



Serverlandschaft

VIDEOPORTAL FAU.TV ENVIRONMENT

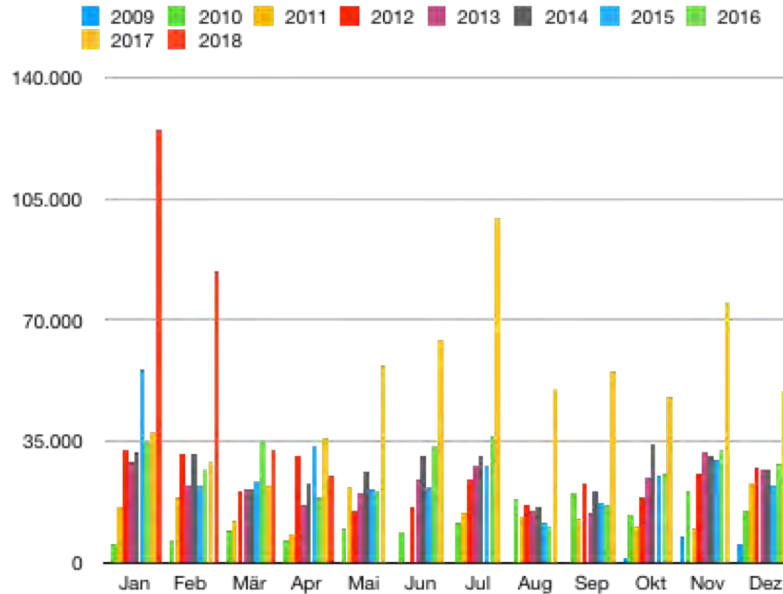


Das Videoportal der FAU im Wandel der Zeit



1999-2009
2009-2017
Neu ab 2018

Monatliche Abrufe am Videoportal



Imagefilme, Portraits, Sonderformate



Medienproduktionen

Folgende Medienproduktionen gehören zum Standardrepertoire des MMZ:

- Vorlesungsaufzeichnungen
- Vorlesungsübertragungen
- Fernsehproduktionen mit dem Bayerischen Rundfunk
- Aufzeichnung von Festveranstaltungen
- Dokumentation über Startups
- Image- oder Institutsfilme
- FAU off Campus
- Podiumsdiskussionen
- Dies und das

KONTAKT

Multimediazentrum (MMZ)

Kommunikationssysteme

Martensstraße 1
91058 Erlangen

+49 9131 85-28898

rrze-mmz@fau.de

REGIONALES RECHENZENTRUM ERLANGEN [RRZE]

 1968
Regionales
RechenZentrum
Erlangen
2018
50 Jahre

VIELEN DANK FÜR IHRE AUFMERKSAMKEIT!

Regionales RechenZentrum Erlangen [RRZE]

Martensstraße 1, 91058 Erlangen

www.50-jahre.rrze.fau.de / www.rrze.fau.de



 **FAU**
FRIEDRICH-ALEXANDER
UNIVERSITÄT
ERLANGEN-NÜRNBERG